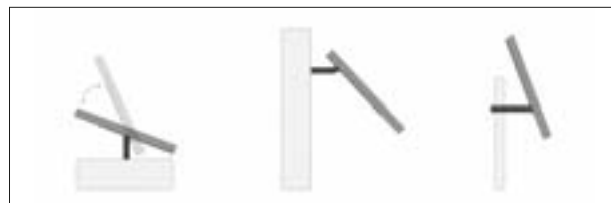
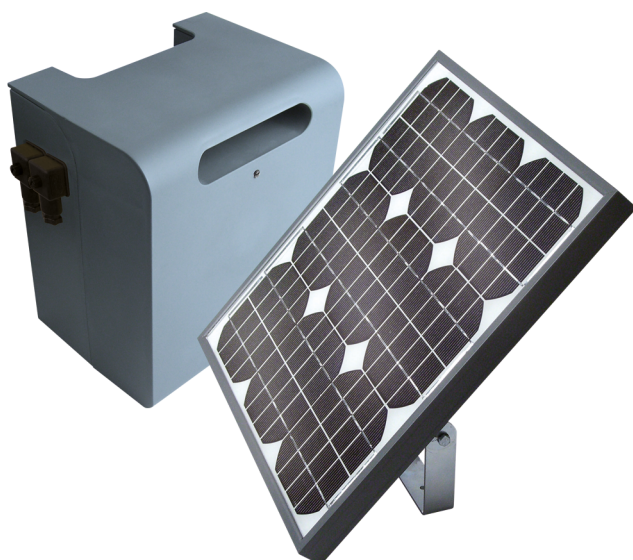


Solemyo est le kit pour l'alimentation solaire de systèmes d'automatisation de portails, portes de garage et barrières levantes situés même à distance d'une alimentation électrique.

L'installation est simple et rapide, fonctionnement fiable et économique garantis. Le soleil s'en occupe !



Flexible
Solemyo s'adapte parfaitement à tous les types d'installations.



Installation en tout lieu sans devoir effectuer ni raccordements ni tranchées, même dans des lieux très éloignés ou difficiles à atteindre par la ligne électrique.

Plus d'économie et de respect pour l'environnement grâce à l'énergie solaire, renouvelable et propre : un choix intelligent et écologique avec un gain économique rapide.

Faible consommation et aucun risque d'interruption : la longue durée de la réserve d'énergie, associée à la faible consommation des automatismes, garantit le fonctionnement même en cas de période nuageuse prolongée.

Moins de consommation, plus d'autonomie de fonctionnement !
Même la nuit ou durant les longues périodes nuageuses, tout fonctionnera parfaitement et le confort et la sécurité seront constamment garantis.

Le kit contient le panneau photovoltaïque SYP qui convertit la lumière solaire en énergie électrique et le caisson batterie PSY24 qui conserve l'énergie électrique produite par le panneau SYP en la distribuant de manière continue et permanente tout au long de la journée.

Le bloc d'alimentation auxiliaire SYA1 permet d'effectuer une recharge rapide de la batterie sur secteur 230 Vca, en alternative au module photovoltaïque. Signalisation via led si la recharge est effectuée.

Code	PSY24	SYP	SYA1
Alimentation (Vca 50/60 Hz)	-	-	110 ÷ 240
Tension nominale (V)	24	-	-
Courant maximum (A)	10	-	-
Puissance crête (Wp)	-	15	-
Puissance maximum (W)	-	-	60
Capacité nominale batterie (Ah)	20	-	-
Indice de protection (IP)	44	-	-
Température de service (°C)	-20 ÷ +50*	-40 ÷ +85	0 ÷ +40
Temps de recharge complète (heures)	environ 15**	-	-
Dimensions (mm)	258 x 235 x 180 h	390 x 415 x 28 h	132 x 58 x 30 h
Poids (kg)	14	1,9	0,345

* 0 ÷ 40 si rechargé par le secteur électrique avec le bloc d'alimentation SYA1

** En utilisant le bloc d'alimentation sur secteur