

Barrières levantes

BAR

Barrières levantes électromécaniques pour le contrôle des accès routiers dans les zones de stationnement, dans les passages privés et collectifs, y compris en cas de trafic intense...

Toutes tailles de 4 à 7 m.

2 modèles disponibles, jusqu'à 3 lisses modulaires de 4 à 7 m.

Possibilité mode antagonique fonction master/slave

Force et fiabilité : structure robuste en acier, lisse de section ovale présentant une haute résistance aux rafales de vent, lampe clignotante en option.

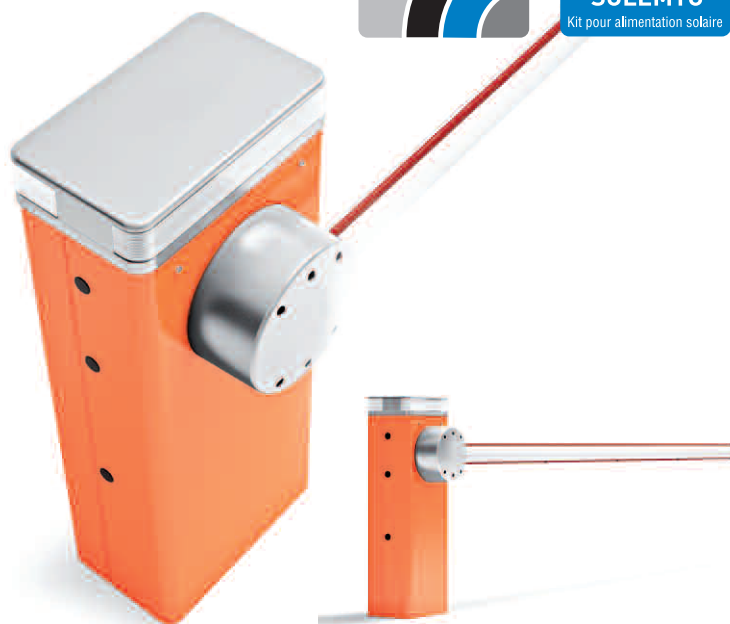
Confort dans les phases de programmation et de maintenance : Accès rapide et aisé à la logique de commande située dans la partie supérieure du corps de la barrière.

Plus de fiabilité et de sécurité : détection des obstacles, diagnostic automatique des anomalies

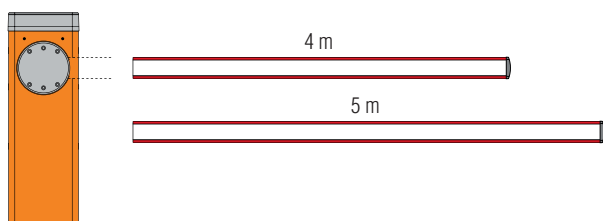
Économie d'énergie : mode stand by avec option Solemyo

Aucun risque d'interruption : fonctionnement en absence de courant avec les batteries en option placées sous la logique de commande.

Débrayage latéral avec clé triangulaire, possibilité d'installation des deux côtés.



Données techniques	U.M.	M5BAR	M7BAR
Alimentation	Vca 50/60 Hz	230	230
Alimentation	Vcc	24	24
Intensité	A	1,1	1,1
Puissance	W	110	110
Vitesse	s	3/6	6/10
Couple	Nm	200	300
Cycle de travail	cycles/heure	350	200
Indice de protection	IP	44	44
T° de service	C°	-20° +50°	-20° +50°
Dimensions	mm	400x299x1215h	400x299x1215h
Poids	Kg	80	85



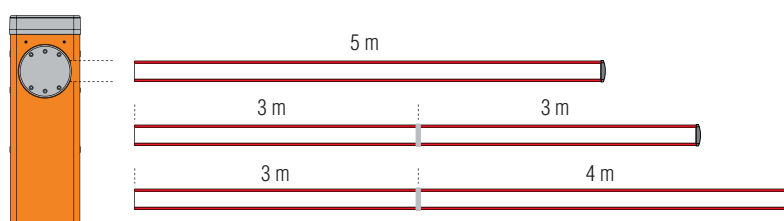
M5BAR

Avec lisse de 4 m

Prévue pour :
profil de protection en caoutchouc, lumières de signalisation, crémaillère, appui mobile

Avec lisse de 5 m

Prévue pour :
profil de protection en caoutchouc, lumières de signalisation



M7BAR

Avec lisse de 5 m

Prévue pour :
profil de protection en caoutchouc, lumières de signalisation, crémaillère, appui mobile

Avec lisse de 6 m (3+3)*

Prévue pour :
profil de protection en caoutchouc, lumières de signalisation, crémaillère, appui mobile

Avec lisse de 7 m (3+4)*

Prévue pour :
profil de protection en caoutchouc, lumières de signalisation

* Utiliser le joint XBA9 pour assembler les lisses

Réf.	Désignation
M5BAR	Pour lisses de 4 à 5 m, irréversible 230 Vca, moteur 24 Vcc, avec plaque de fondation, fût acier traité par cataphorèse et laqué
M7BAR	Pour lisses de 5, 6 ou 7 m, irréversible 230 Vca, moteur 24 Vcc, avec plaque de fondation, fût acier traité par cataphorèse et laqué

Versions INOX sur demande